

Новое поколение PUMI® 25-4/28-4 NEW Generation – краткий обзор

- **Увеличенная гибкость благодаря оригинальному бесступенчатому закреплению на опорных стойках**, малые габариты и надежность благодаря системе ESC (Ergonic® Setup Control)
- **4-секционная распределительная стрела** с лучшими характеристиками скольжения и высочайшей точностью управляемого пакета секций
- **Надежная работа с применением новой концепции освещения** для лучшей подсветки поста управления и мест установки стрел
- **Интуитивно понятное управление благодаря системе Ergonic® 2.0** с многочисленными удобными функциями для эффективной работы
- **Максимальный срок службы** благодаря крутильно-жесткой интегральной раме и смесительному барабану оптимальной формы для идеального распределения нагрузки через оси транспортного средства
- **Ресурсосбережение и безопасность** для окружающей среды благодаря новой оптимизированной гидравлической системе
- **Минимальные расходы на техобслуживание и сервис** благодаря наличию необслуживаемых элементов конструкции, многочисленным стандартным компонентам Putzmeister и оптимальному удобству доступа
- **Износостойкие подающие трубопроводы** адаптированы к высоким нагрузкам
- **Прочная механическая конструкция** всех основных компонентов рассчитана на длительную эксплуатацию
- **Смесительный барабан из высокопрочной специальной стали**, особо износостойкий при максимальном сроке службы
- **Насосы для любых потребностей (S, Q, CS)**: роторные или поршневые, продольно или поперечно расположенные
- **Компетентный сервис** для максимального коэффициента использования машин



Дополнительные сведения в проспектах: Ergonic® BP 4691

Системы подающих трубопроводов PM 2300



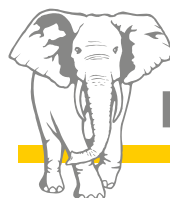
000 «Путцмайстер-Рус»

129343 г. Москва, ул. Уржумская, д. 4, стр. 31

Тел. +7 (495) 775-22-37/8-800-707-19-58

Факс: +7 (495) 775-22-34

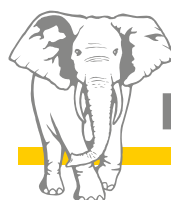
info@putzmeister.ru · www.putzmeister.ru



Putzmeister

Комбинированные машины PUMI® 25-4/28-4 NEW Generation

Бесступенчатая система опор, все под рукой, удобство работы



Putzmeister

Комбинированные машины PUMI® 25-4/28-4 NEW Generation – успех, основанный на гибкости

Как при установке опор,
так и при укладке
бетона – простота,
гибкость, универсальность

Наши комбинированные машины PUMI® 25-4 и 28-4 NEW Generation поражают захватывающими инновациями. Абсолютной новинкой является бесступенчатая система опор, которая обеспечивает максимальную гибкость не только в ситуациях установки машины на ограниченной территории стройплощадки.

Надежная установка опор

Система безопасности ESC (Ergonic Setup Control) компании Putzmeister регулирует взаимодействие между системой опор и распределительной стрелой для достижения гибкого и надежного полного, узкого и бесступенчатого закрепления.

Распределительная стрела с четырьмя секциями

4-секционная распределительная стрела с типом складывания Z обладает оптимальными характеристиками скольжения. Усовершенствованная кинематика увеличивает рабочее пространство и не допускает образования «мертвой зоны».





Гарантия от Putzmeister

Название Putzmeister ассоциируется с машинами, с помощью которых можно работать чрезвычайно продуктивно и с большей конкурентоспособностью. Для этого мы предоставляем клиентам как инновационные технологии, так и максимальное качество и высочайший сервис. При оказываем поддержку в полном объеме работ по всему миру и круглосуточно. Ибо каждый работник компании Putzmeister отдает себе отчет в том, что перед машинами клиентов стоят серьезные задачи.

Команда специалистов Putzmeister

Машина PUMI® NEW Generation – чудо экономии пространства и расходов

Высокая эффективность на малом пространстве

Благодаря своей компактной и легкой конструкции машина PUMI® отличается маневренностью и возможностью значительной дополнительной загрузки. Ее используют там, где автобетононасосы слишком дороги, громоздки и не универсальны в применении. Или там, куда не могут добраться ленточные транспортеры автобетономешалок.

Особенно экономично их применение на небольших стройплощадках до 20 м³ и везде, где сложно подступиться к объекту. То есть в городах, районах массовой застройки или в заводских цехах.

Они наилучшим образом оснащены гибкими бетоноводами для реставрационных работ внутри зданий.

Их охотно применяют также для подачи бетона с помощью автобетононасосов, крановых ковшей или для иных задач, выполняемых с помощью автобетоносмесителей.

Таким образом, ничто не мешает максимальной загрузке машины.





Широкий диапазон возможностей

Сделайте выбор, ибо машина PUMI® существует в различных вариантах исполнения: с высотой подачи 25 м и 28 м, с четырьмя секциями, с роторным или поршневым насосом и установлена на одном из распространенных шасси. Независимо от того, на что делается основной упор – высота подачи или дополнительная загрузка, машины PUMI® 28-4 или 25-4 являются наилучшим выбором.

Сохранение окружающей среды, ресурсов и кошелька клиента

Машина PUMI® работает чрезвычайно аккуратно, не загрязняя окружающую среду, что выгодно для всех. Это становится возможным благодаря новой концепции приводной системы и большему гидравлическому насосу. Таким образом, машина работает с оптимальной частотой вращения двигателя, достигая в результате лучшей производительности насоса.

Следствием такой оптимальной частоты вращения двигателя являются сниженные показатели выброса ОГ и шумовой эмиссии, а также меньший расход дизельного топлива. Новая концепция гидросистемы отличается существенно меньшим расходом масла. Все это вместе бережет денежные средства и окружающую среду.

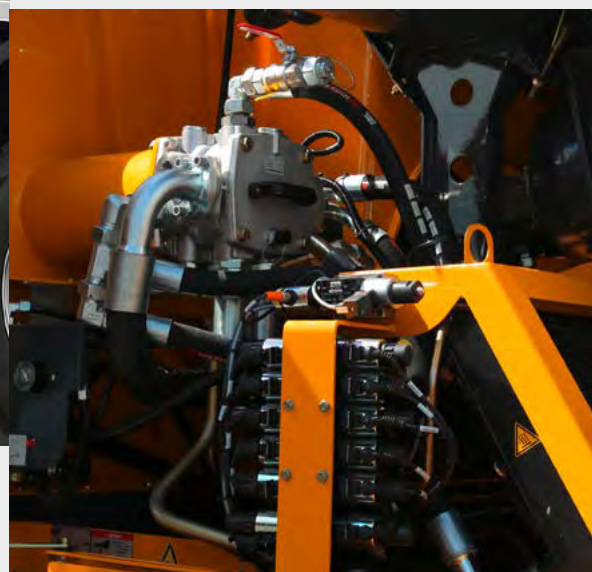
Так делается правильный выбор

	PUMI® 25-4	PUMI® 28-4
Высота подачи	+	++
Дополнительная загрузка	++	+

Комплексное решение – с лучшим дизайном, большей гибкостью и удобством в работе



Благодаря высокомоментному гидравлическому насосу и новой концепции фильтрации для нового поколения машин PUMI® требуется меньше гидравлического масла, а сам насос работает при сниженной частоте вращения двигателя. Это приводит к сокращению расхода дизельного топлива и масла.



Уникальная бесступенчатая система опор обеспечивает широкий радиус действия и надежность даже при ограниченных условиях установки машины



Новая концепция освещения поста управления и зон опор гарантирует не только удобство, но и более высокую безопасность вокруг машины



4-секционная распределительная стрела имеет наилучшие характеристики раскладывания и максимальную дальность подачи



Новая конструкция рамы сокращает износ и расходы и обеспечивает стабильность положения машины, особенно при работе насоса. Идеальное перераспределение нагрузки от стрелы на раму и на систему опор

Единая управляющая концепция – интуитивно простое управление

Новая концепция управления для машины PUMI® основана на проверенной системе Ergonic 2.0, которая уже успешно применяется в мобильных бетононасосах (M38). Упорядоченный поток информации, например графическое представление рабочих зон, упрощает обслуживание.



Работать с помощью машин Putzmeister удобно и безопасно

Обширные вспомогательные функции помогают оператору в работе

- Отключение освещения в зависимости от скорости при езде – для большей безопасности дорожного движения
- Система предупреждения о критической температуре / замерзании помогает избежать неисправностей из-за замерзшей воды
- Предупредительная функция «Отсутствие радиуправления в кабине водителя» (опция) сообщает о том, что пульт дистанционного радиуправления забыт на стройплощадке
- Переключатель складывания стрелы выполнен как надежный, соответствующий стандарту кнопочный выключатель с подачей сигнала в кабину водителя, он помогает избежать столкновения с поднятым пакетом секций
- Автоматическое снятие концевой шланга для простоты обслуживания



Концепция безопасности защищает человека и машину

- Бесступенчатая система опор с системой безопасности ESC (Ergonic® Setup Control) для надежного закрепления с помощью опор даже на тесных стройплощадках
- Новая концепция освещения – подсветка шкафа управления, загрузочного бункера и платформы, т. е. всех мест обслуживания и зон опирания
- Платформа для очистки с серийным страховочным приспособлением
- Видеокамера заднего вида (опция)
- Места работы в ручном аварийном режиме для главного насоса, стрелы и смесителя для оказания быстрой и несложной помощи в случае аварии



Концепция управления и техобслуживания сокращает эксплуатационные расходы

- Централизованная подача смазки с различными точками смазки, электронная система централизованной подачи консистентной смазки на загрузочной воронке
- Электрогидравлический регулируемый выгрузной лоток, серийно установленный для простоты обслуживания
- Удобная для пользования грузовая платформа автомобиля, сплошная, ровная, на ней много места для укладки шлангов, подкладных пластин, спускных лотков и т. д.
- Стандартные компоненты Putzmeister (очковая плита и кольцо для компенсации износа, напорный патрубок, поршень подающего насоса, двигатель мешалки, резервуар для воды) сокращают эксплуатационные расходы
- Платформа для очистки с большой поверхностью для удобной очистки

Система опор машины PUMI® NEW Generation – вопрос выбора

Чем теснее строительная площадка, тем более ощутимыми становятся преимущества машины

Для машины PUMI® NEW Generation, в зависимости от необходимости, имеются три различных модификации системы опор.

В серийный объем поставки включены переднее и стандартное крепление опорными стойками. Эти модификации подходят для случаев применения, когда имеется достаточная площадь для установки машины.

При наличии небольших стройплощадок с ограниченными условиями для установки машины чаще всего используется система опор типа Ls/Rs.

Наивысший уровень разработки модификаций представляет собой оригинальная бесступенчатая система опор. Она обеспечивает максимальную гибкость при минимальных габаритных условиях.

Все модификации имеют систему безопасности ESC от компании Putzmeister. Получающийся в результате той или иной схемы опор рабочий диапазон отображается на дисплее дистанционного радиуправления оператора.

Система безопасности Putzmeister без регулировки системы опор

А) Фронтальная схема опор

Установка осуществляется только с помощью четырех опорных цилиндров спереди и сзади, без выдвигания опорных стоек. Отсюда вытекает минимальная ширина опоры 2,6 м на ширину транспортного средства.



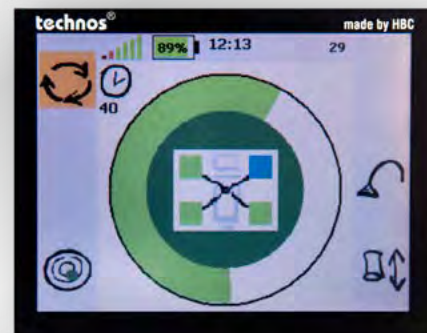
В) Стандартная схема опор

Машина полностью опирается на стойки. Рабочий диапазон в 360° может использоваться без ограничений. Ширина опоры спереди составляет 4,3 м.



Вот как работает система опор с помощью системы безопасности Putzmeister

1. Установить машину PUMI® на месте выполнения работ
2. Закрепить ее на опорах в зависимости от условий стройплощадки
3. Дисплей наглядно демонстрирует разблокировку системы опор и допустимые, безопасные с точки зрения системы ESC зоны работ
4. Стрела готова к раскладыванию



Вид дисплея:
система опор и рабочий диапазон

Система безопасности Putzmeister с варьируемой системой опор

С) Система опор типа Ls/Rs

Эта дополнительная программируемая конфигурация позволяет наряду с минимальной и полной установкой опор выполнять одностороннюю и узкую расстановку опор машины. При этом ширина закрепления опор спереди сокращается до 3,4 м.



Д) Бесступенчатая система опор

Установка передних опор происходит плавно. Таким образом, с помощью этой дополнительной программируемой конфигурации возможны все варианты опоры в диапазоне от 2,6 м до 4,3 м.



Распределительная стрела с четырьмя секциями – реально большой диапазон действия

4 секции для достижения лучших характеристик раскладывания стрелы

4-секционная распределительная стрела с типом складывания Z отличается оптимальными характеристиками работы и благодаря этому – максимальной универсальностью в применении.

Максимально эффективная дальность подачи

При выдвигании внутрь здания звено 4-й секции может играть решающую роль в том, чтобы полностью добраться до внутренних помещений. Кроме того, оптимальная кинематика стрелы заботится о том, чтобы горизонтальный и пространственный диапазон работ был максимальным.

Легкость в обращении

Пропорциональное срабатывание системы управления стрелой обеспечивает высокую точность и удобство работ. Минимизированные колебания и плавное переключение скоростей стрелы для всех режимов работы облегчают укладку бетона. Автоматика складывания стрелы с элементом подтягивания обеспечивает мягкое соприкосновение с местом ее опоры.



Выбор оптимального бетоновода

Для машины PUMI® 25-4 на выбор имеются бетоноводы подачи диаметром 100 мм и 125 мм с однослойными или двухслойными трубами.

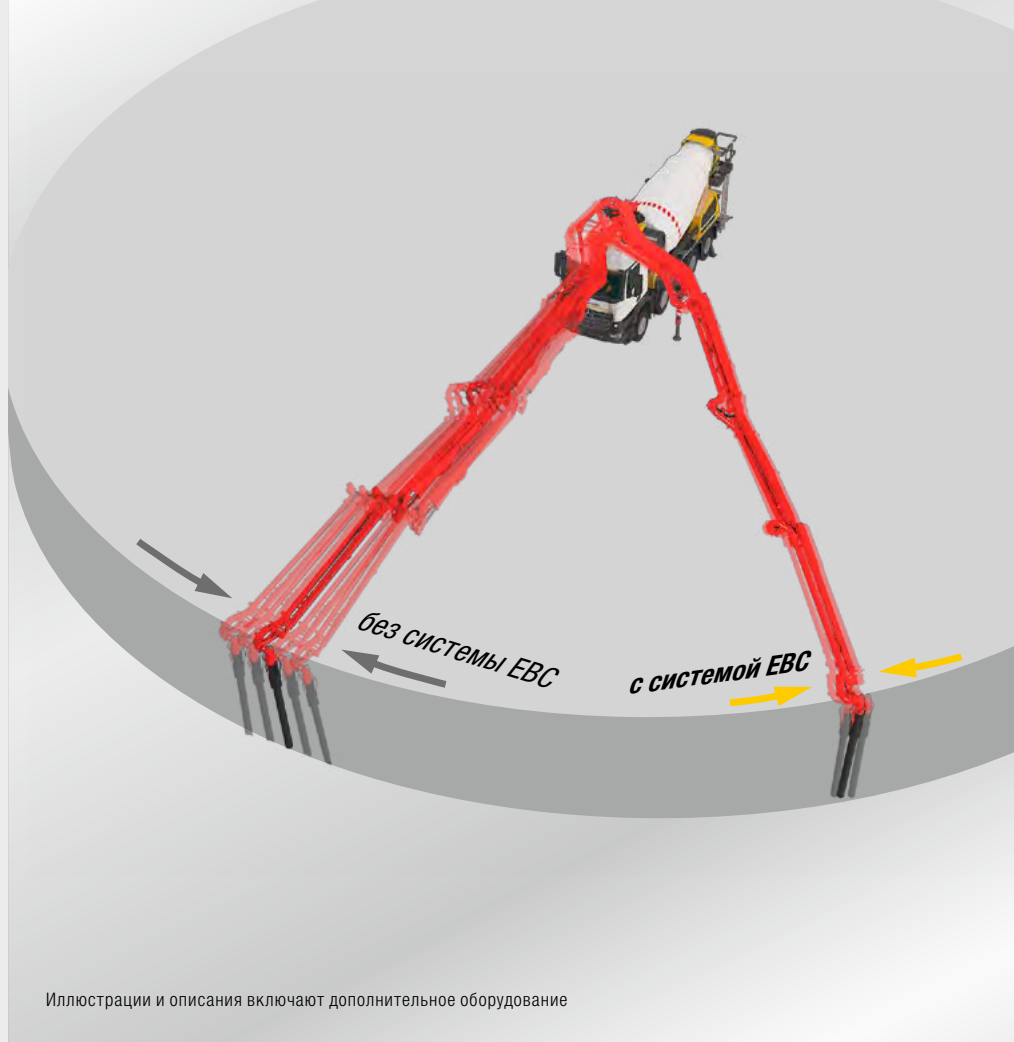
Базовая система EBC – продуктивность благодаря амортизации колебаний

Гибким концевым шлангом можно легко управлять одной рукой, и бетон будет укладываться ровно. Скорость движения секции может быть установлена клиентом индивидуально. Для этого подходит удобное устройство складывания и раскладывания стрелы с автоматической функцией ее укладки во избежание риска повреждений стрелы и транспортного средства.

Система EBC Plus* – полный контроль в одних руках

Рабочая зона стрелы благодаря программируемому коридору поворотно-вертикального механизма, а также индивидуальному осевому устройству ограничения и блокировки может быть управляемой вплоть до мельчайших деталей. Для этой же цели предназначена и возможность установки индивидуальной скорости стрелы.

* в дополнение к базовой системе EBC



Иллюстрации и описания включают дополнительное оборудование



Вкратце обо всех преимуществах

- Высота подачи около 25 или 28 м, стрела с четырьмя секциями
- Оптимальные характеристики скольжения благодаря 4-секционной стреле с типом складывания Z
- Увеличенная гибкость, отсутствие «мертвой зоны»
- Прямая характеристика параметра срабатывания системы управления стрелой
- Безопасность благодаря минимальным колебаниям стрелы
- Больше удобство управления благодаря системе EBC (опция) для амортизации колебаний
- Автоматическое складывание для бережной и простой укладки стрелы (опция)
- Возможность выбора диаметра трубопровода подачи (DN100/ DN125) для машины PUMI® 25-4
- Два типа бетонопроводов: однослойные или двухслойные трубы

Современная конструкция с акцентом на распределении сил

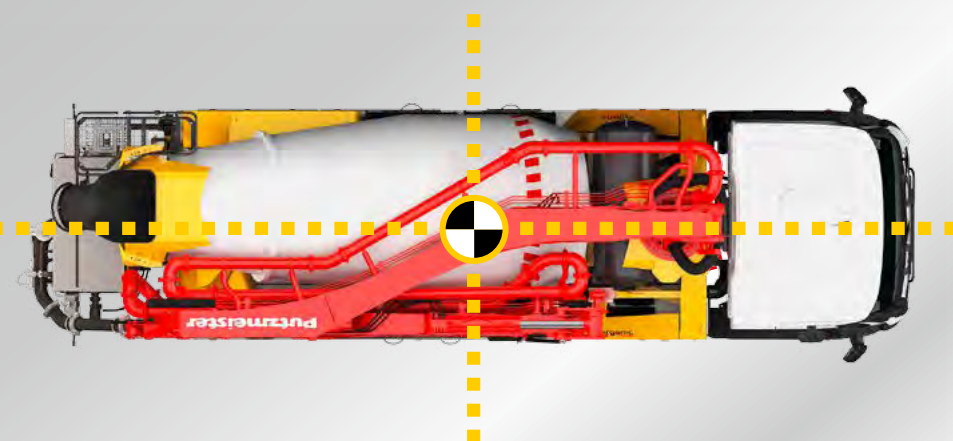


Распределение нагрузки играет ведущую роль

Нашей целью было полностью использовать максимально возможную полезную нагрузку при соблюдении допустимого общего веса машины. Эта нагрузка должна была равномерно распределяться на 4 оси автомобиля. И это нам удалось.

Благодаря продуманной компоновке на шасси нового, оптимального по форме смесительного барабана, распределительной стрелы и бетононасоса найдено идеальное расположение центра тяжести.

Результат – продление срока эксплуатации шасси и достижение максимального срока службы всей машины.





Идеальное перераспределение нагрузки означает меньший износ оборудования

Жесткая на скручивание интегрированная рама обеспечивает оптимальное перераспределение нагрузки от стрелы к раме и от нее к опорам. Это продлевает срок эксплуатации машины, минимизирует износ оборудования и издержки. Кроме того, рама обеспечивает устойчивое положение машины, в особенности при работе насоса.

Вкратце обо всех преимуществах

- **Оптимальное распределение нагрузки** на оси транспортного средства благодаря удлиненной конструкции смесительного барабана
- **Идеальное перераспределение нагрузки** благодаря жесткой к скручиванию интегрированной раме продлевает срок эксплуатации машины
- **Максимальная вместимость дополнительных грузов**, таких как инструменты, шланги и вода, в силу наличия достаточного грузового отсека

Многообразие самых лучших насосов, сделанных для крупных машин

Роторный или поршневой насос – оба мощные, каждый предназначен для своей области применения

В наших машинах PUMI® NEW Generation представлен необычайно широкий диапазон насосов. Будь то роторный или поршневой насос, поперечно или продольно расположенный – все варианты имеют свои преимущества, которые оптимальным образом подходят для определенных возможностей применения.

Чтобы облегчить клиентам вопрос выбора, мы приводим краткий обзор характерных особенностей той или иной системы.



Поршневой насос с S-образным шибером

Для комбинированной машины PUMI® NEW Generation был разработан совершенно новый поршневой насос с S-образным шибером.

Имея оптимальные для пользователя показатели – давление 83 бар и производительность 70 м³/ч, это идеальный насос для типовых строительных площадок, где применяются машины PUMI®, в том числе при использовании удлинительных шлангов.

Хорошая доступность, замена поршня подающего насоса через резервуар для воды, боковой отвод на колене для присоединения шлангов и состоящая из 2 частей откидная крышка загрузочной воронки – вот дополнительные преимущества нового насоса с S-образным шибером.



Поршневой насос CS

Комфортабельный «вездеход»

Поршневой насос CS обеспечивает максимальный дорожный просвет транспортного средства и угол свеса с минимальным выступом.

Доступность для выполнения любых работ

Техническое обслуживание и сервис проводятся легко, потому что все компоненты, в том числе гидросистема, имеют очень хороший доступ. К тому же откидной загрузочный бункер освобождает доступ к цилиндрам подачи.



Роторный насос типа Q

Роторный насос – самый компактный бетононасос для машин PUMI®. Это создает малый выступ навесного оборудования грузового автомобиля, а также максимальный угол свеса, что особенно выгодно на труднопроходимой местности.

Для работы насоса с помощью шлангов в распоряжении имеется боковой отвод. Могут использоваться шланги длиной от 20 до 30 м и длиннее, так что и более значительные расстояния преодолеваются без проблем.

Преимущества поршневых насосов

- **Насос с S-образным шибром лучше всего подходит для ремонтно-восстановительных работ**
- **Прочный загрузочный бункер с большим разгрузочным отверстием** (винтовая решетка, оптимальная форма и подшипниковая опора S-образного шибера)
- **Плавная характеристика работы насоса и уменьшенный износ** контролируется с помощью системы EPS (Ergonic® Pump System)
- **Удобная с точки зрения сервиса система управления** с прямоточной гидравлической системой и связанным с этим постоянно высоким качеством
- **Особо износостойкая концепция** S-образного шибера, которая гарантирует длительный срок службы
- **Оптимальная доступность** для технического обслуживания и сервиса
- **Цилиндры подачи с диаметром 230 мм** создают хорошую характеристику всасывания и высокий коэффициент наполнения
- **Безопасное отключение мешалки с помощью функции RFID** (радиочастотная идентификация), включая защиту от повторного пуска

Преимущества роторного насоса

- **Минимальный износ деталей**
- **Перекачивает более тяжелые материалы**
- **Остатки бетона практически отсутствуют**
- **Простая, быстрая очистка**
- **Боковой отвод (опция)** для подсоединения шлангов (20–30 м)
- **Малозумный насос** благодаря бесступенчатому процессу подачи
- **Плавная регулировка производительности насоса** от 0 до 58 м³/ч

Типы насосов – краткий обзор



Роторный насос типа Q
поперечно расположенный



Поршневой насос с трубчатым шибром CS
поперечно расположенный



Поршневой насос с S-образным трубчатым шибром
продольно расположенный

Производительность* (м³/ч)	58	56	70
Давление подачи* (бар)	25	57	83
Роторный шланг, Ø (мм)	125	–	–
Подающий цилиндр, Ø (мм)	–	230	230
Ход поршня (мм)	–	700	760
Скорость вращения ротора (об/мин)	35	–	–
Количество ходов (в минуту)	–	32	37

* Все характеристики являются максимально теоретическими. Макс. объем подачи и макс. давление подачи могут не совпадать по времени.

Система управления Ergonic® 2.0 – эффективностью можно управлять

Отличная согласованность для оптимальной эффективности

Ergonic® inside – это оптимизированная, полностью электронная система управления и регулирования бетононасоса, распределительной стрелы, смесительного барабана и двигателя транспортного средства.

Какую выгоду получает клиент от этого?

Машины будут быстрее готовы к эксплуатации, они достигают более высокой установленной мощности, работают чрезвычайно экономично в плане расхода топлива и имеют низкий уровень износа, причем все это с помощью простейших манипуляций.

Машина PUMI® 25-4, а также 28-4 NEW Generation оборудованы системой управления Ergonic® 2.0. В ней содержатся модули EPS (Ergonic® Pump System), EMC (Ergonic® Mixer Control), EOC (Ergonic® Output Control) и EBC (Ergonic® Boom Control).

ergonic®
inside



Модуль EOC (Ergonic® Output Control)

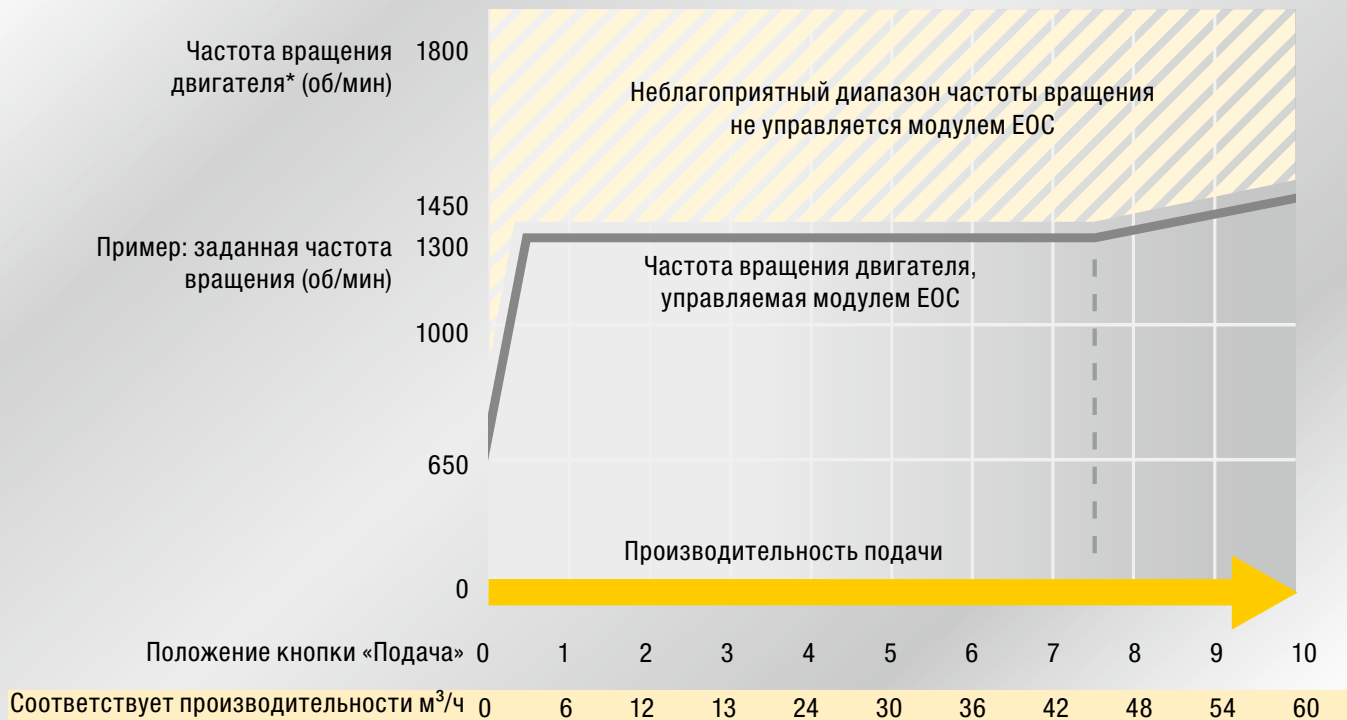
Модуль EOC принимает на себя оптимальное управление частотой вращения двигателя при минимальном расходе топлива, износе и шуме. Неблагоприятные диапазоны частоты вращения автоматически избегаются. Когда стрела не движется, а насос отключен, частота вращения на холостом ходу уменьшается. Таким образом, экономится до 10 процентов топлива.

Модуль EPS (Ergonic® Pump System)

Модуль управления EPS контролирует гидросистему и управляет ею полностью электронным способом. Результат: меньшее количество гидравлических элементов, т. е. уменьшенный износ и расход энергии, гармоничная и плавная подача бетона, минимальные колебания стрелы и машины и высочайшая производительность. Это происходит потому, что все характеристики насоса, такие как давление и объем подачи, давление в гидросистеме и многие другие, оптимальным образом согласованы друг с другом. Кроме того, система с дублированной защитой обеспечивает возможность работы в аварийном режиме.

Функция Silence – меньше шума вокруг строительной площадки

В наших машинах PUMI® модуль EPS благодаря интегрированной «функции Silence» сокращает пики давления и удары при переключении для более плавного процесса подачи, спокойного запуска и меньшего количества ходов при одинаковой производительности насоса благодаря более высокому коэффициенту наполнения.



* Расчет частоты вращения зависит от типа бетононасоса и условий транспортного средства.

Краткий обзор преимуществ системы Ergonic®

- Полностью электронное управление бетононасосом
- Снижение колебаний машины
- Оптимальное согласование характеристик насоса
- Переключение шибера адаптировано под консистенцию бетона (у поршневых насосов)
- Меньшее количество гидравлических элементов
- Управление реакцией на неполадки
- Система управления с дублированной защитой обеспечивает возможность работы в аварийном режиме
- Снижение шумности благодаря функции Silence
- Простота и наглядность управления и его функций
- Модуль EPS (Ergonic® Pump System) – плавная характеристика работы насоса и уменьшенный износ
- Модуль EMC (Ergonic® Mixer Control) – обслуживание смесительного барабана с помощью дистанционного управления (см. стр. 20)
- Модуль EOC (Ergonic® Output Control) регулирует частоту вращения двигателя для достижения низкого расхода топлива (-10 %), малого износа и шума
- Модуль EBC (Ergonic® Boom Control) – управляет бетонораспределительными стрелами и регулирует их работу для достижения более высокой установленной мощности, большей простоты и надежности обслуживания (см. стр. 13)



Иллюстрации и описания включают дополнительное оборудование

Управление NEW Generation – унифицированное, наглядное, интуитивное

Все функции и вся информация в руках оператора

Управление с помощью поворотных и нажимных кнопок настолько наглядно и просто, насколько это возможно. С помощью двух джойстиков либо посредством обслуживания одной рукой только с помощью одного джойстика при работе модуля ЕВС можно управлять такими параметрами ЕВС, как верхняя и нижняя граница рабочей зоны и ограничение поворотного механизма, а также вибратором и шланговой задвижкой концевого шланга (опция).

Кабельное дистанционное управление – надежность использования

Если однажды дистанционное радиоуправление будет невозможно использовать, тогда система с помощью входящего в комплект поставки кабеля подсоединяется к шкафу управления и таким образом к блоку кабельного дистанционного управления.

Модуль Ergonic® Mixer Control (EMC)

Для оператора машины PUMI® работа благодаря модулю EMC очень удобна, поскольку он может легко управлять смесительным барабаном с помощью дистанционного радиоуправления. Таким образом регулировать функции «Смешивание» и «Поддача», а также подавать команды «быстро» и «медленно» столь же удобно со своего места, как и выполнять подачу воды или очистку машины.



Чип для смены дистанционного радиоуправления

Простота и легкость работы

Дистанционное управление новейшего поколения Ergonic® 2.0 чрезвычайно удобно для ручных манипуляций. По сравнению с поколением 1.0 оно на целых 30 процентов легче. И «ума» ему не занимать.

Ergonic® FFS 2.0

- **Эргономичная система управления стрелой** с помощью двух джойстиков
- **Удобное управление «одной рукой»** (только с функцией ЕВС) уменьшает нагрузку на оператора
- **Управление функциями ЕВС** прямо через дистанционное радиоуправление
- **Возможно также применение кабельного дистанционного управления** (например, при запрете использовать радио)
- **Простота смены дистанционного радиоуправления** путем замены машинного чипа
- **Время работы увеличено до 17 ч** благодаря применению литий-ионной аккумуляторной батареи
- **Оптимальная наглядность** благодаря использованию современного управления с помощью меню и цветного дисплея 3,5"
- **Герметичность и прочность** благодаря электронной схеме, залитой компаундом
- **Более высокая степень безопасности на строительной площадке** благодаря подсветке с функцией карманного электрического фонаря
- **Включение содержимое функций для модуля EMC**



EGD-RC – Ergonic® – дистанционное (радио) управление с графическим дисплеем

Для прозрачности и наглядности управления

На дисплее EGD-RC оператор может видеть все наиболее важные характеристики машины, такие как частота вращения двигателя, температура масла, давление бетона или возможные неисправности, предупреждения о неполадках, а также блокировки и устанавливать отдельные параметры.

Надежная эксплуатационная пригодность

Благодаря надежной системе управления реагированием на неполадки и системе управления с дублированной защитой (электронной и гидравлической) машина в аварийных случаях способна работать и в аварийном режиме.

Путем простой замены чипа дистанционное радиоуправление можно также использовать для другой машины.

Левая сторона



Чип для машины

Присоединительный кабель для кабельного дистанционного управления

Правая сторона



Кнопка аварийного отключения

Машина PUMI® имеет все, что другие имели бы с радостью

Линии комплектации

Чтобы облегчить выбор из многочисленных возможностей конфигурации, вниманию клиентов предлагаются две обширные линии комплектации (Standard Line и High Line), а также различные пакеты опций.

Standard Line

Данная комплектация включает компоненты, которые компания Putzmeister рассматривает как экономичный стандарт для эффективной и безопасной работы.

В комбинации с пакетом дополнительного оборудования «Допуск транспортного средства к эксплуатации для Германии / Евросоюза» машина готова к применению на всей территории Европы.

High Line

Облегченное управление, сниженные расходы на техобслуживание и большее удобство освещения будут возможны с комплектацией High Line.





Добавленная стоимость за те же деньги

Наряду с улучшенной наглядностью и упрощенной возможностью заказа пакеты опций удобнее по сравнению с заказом отдельных позиций.

- **Комплект «Допуск транспортного средства к эксплуатации для Германии / Евросоюза»** содержит всю необходимую комплектацию для допуска машины в рамках Евросоюза
- **Пакет освещения** дополняет содержащееся в серийном объеме светотехническое оборудование
- **Технологический пакет** позволяет осуществлять автоматическую функцию мешалки и заданный пуск бетононасоса или иных случаев применения
- **Пакет обслуживания 1** – система EBC (базовая) снижает вибрации для достижения более плавного движения стрелы
- **Пакет обслуживания 2** – система EBC PLUS служит в качестве функции удобства при управлении стрелой
- **Чистящий комплект** объединяет различные компоненты, которые облегчают очистку машины
- **Комплект видеочамер 1–3** включает различные системы камер, от камеры заднего вида до камеры с обзором 360°
- **Другие отдельные опции** также имеются в наличии

Комбинированные машины PUMI® 25-4/28-4 NEW Generation – инновации встречаются с проверенной технологией

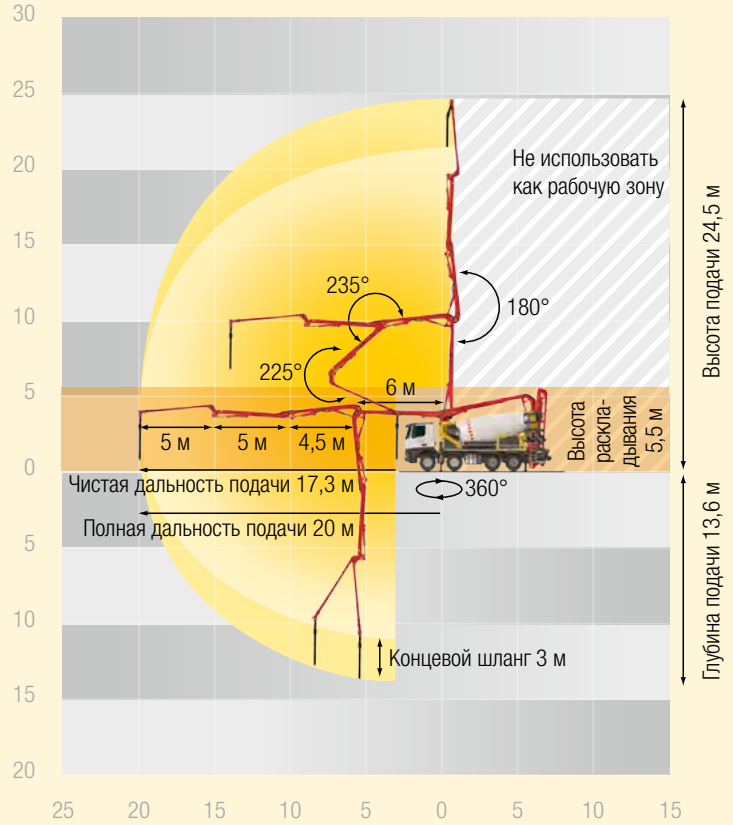
Наилучшее оснащение для любого применения

Будь то машина PUMI® 25-4/28-4 Q с компактным, малозумным роторным насосом или машина типа 25-4/28-4 S либо CS с высокомоушным поршневым насосом – мы предлагаем клиентам машины, которые облегчают их работу. Ибо все варианты машин имеют бесступенчатую систему опор, 4-секционную стрелу, новую концепцию освещения и обслуживания, дистанционное управление Ergonic® 2.0 и многие другие инновации.

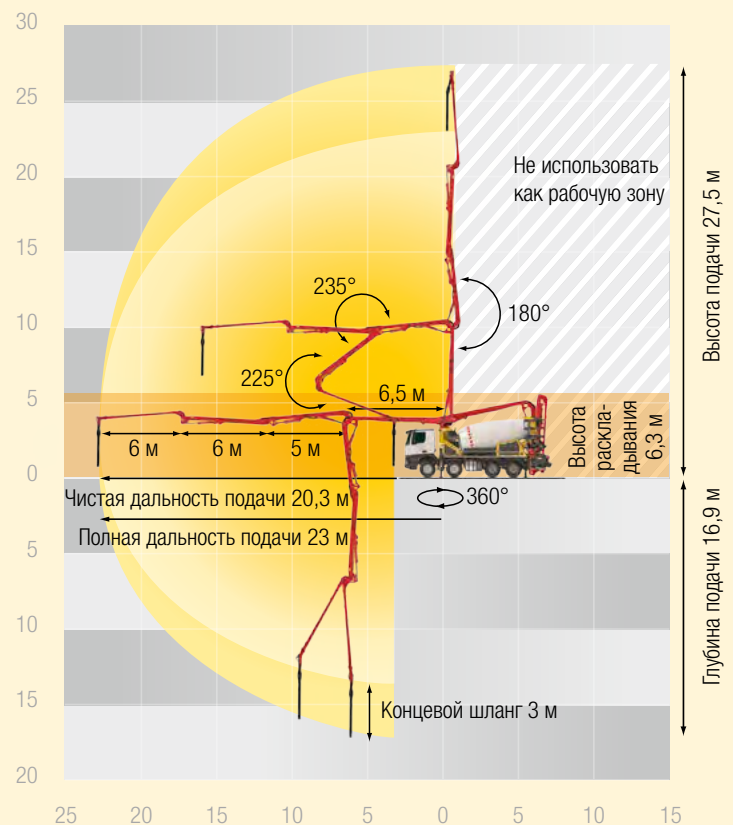
Всегда есть из чего выбрать.

Иллюстрации и описания включают дополнительное оборудование

PUMI® 25-4



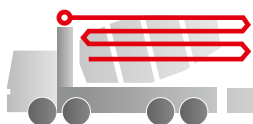
PUMI® 28-4



PUMI® 25-4

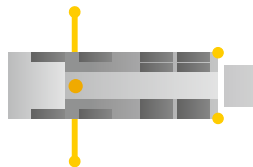
Распределительная стрела TMM 25-4

Тип складывания:	4-секционная, складывание Z
Высота подачи	24,5 м
Полная дальность подачи	20,0 м
Чистая дальность подачи	17,3 м
Глубина подачи	13,6 м
Высота раскладывания	5,5 м
Длина концевого шланга	3 м
Линия подачи	DN 125 / 5,5" DN 100 / 4,5"



Ширина установки опор

Спереди	4,3 м
Сзади	2,6 м



Автобетоносмеситель

Номинальное заполнение барабана	7 м³
Частота вращения барабана	1–14 об/мин
Бак для воды	630 л



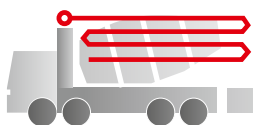
В наличии имеются следующие типы насосов:
CS, Q, S (см. страницу 17)



PUMI® 28-4

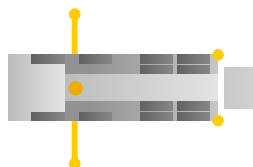
Распределительная стрела TMM 28-4

Тип складывания	4-секционная, складывание Z
Высота подачи	27,5 м
Полная дальность подачи	23,0 м
Чистая дальность подачи	20,3 м
Глубина подачи	16,9 м
Высота раскладывания	6,3 м
Длина концевого шланга	3 м
Линия подачи	DN 100 / 4,5"



Ширина установки опор

Спереди	4,3 м
Сзади	2,6 м



Автобетоносмеситель

Номинальное заполнение барабана	7 м³
Частота вращения барабана	1–14 об/мин
Бак для воды	630 л



В наличии имеются следующие типы насосов:
CS, Q, S (см. страницу 17)



Строить с машинами Putzmeister, используя сервис, запчасти и обучение от одного производителя

Все, что отличает хороший уровень сервиса

Быстрая помощь, целенаправленная консультация и надежное снабжение оригинальными запчастями и принадлежностями Putzmeister – и это по всему миру более чем в 120 странах. Именно это считают в компании Putzmeister первоклассным сервисом.

Оптимальное расположение для поддержки своих клиентов

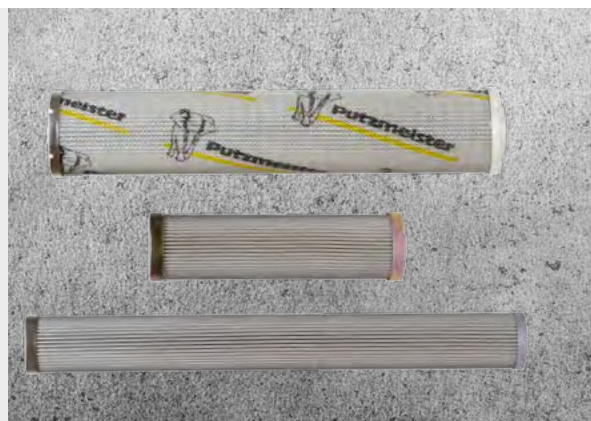
Для этой цели мы постоянно обучаем наших сервисных специалистов, заботимся о создании густой информационной сети, а также самого современного оборудования и последовательно ориентируемся на потребности наших клиентов.

Благодаря современным технологиям наши работники в случае необходимости располагают всей технической информацией, имеющей отношение к конкретному оборудованию. Таким образом, мы способны в экстренных случаях оказать оптимальную поддержку, устранить неисправность или выполнить профилактическое техобслуживание.



Оригинальные запчасти для максимальной готовности к работе

Разумеется, в наших цехах мы используем исключительно оригинальные запасные части Putzmeister. Ибо только так мы можем непрерывно гарантировать качество, проверенное вместе с другими элементами. А клиент может быть абсолютно уверен в том, что его машина справится с самыми жесткими требованиями с максимальной производительностью и наивысшим коэффициентом использования.



Наилучшее качество и наибольшая ориентированность на потребителя

В случае необходимости у клиента есть две возможности: либо бригада сервисных специалистов приезжает к нему, либо он сам отправляет свою машину в один из наших сервисных центров. Самые современные инструменты, проверка с помощью программного обеспечения и оригинальные запчасти позаботятся о том, чтобы машина клиента была оперативно вновь готова к эксплуатации.

Все сервисные центры Putzmeister и станции техобслуживания наших международных партнеров работают по нашему высокому стандарту качества. Особенно если речь идет о проведении проверок производителя и осуществлении приемки в соответствии с заданными параметрами.

Инструктаж при передаче оборудования – все будет правильно с самого начала

Таким образом, клиент и оператор машины могут наилучшим образом освоить все ее особенности и инновации.

Обучение клиентов – выгода в получении профессиональных знаний

Ориентированное на практические требования обучение дает многочисленные преимущества: работники овладевают знаниями о машине со всеми ее особенностями, могут эксплуатировать ее в оптимальном режиме, сокращая эксплуатационные расходы и избегая ошибок в обслуживании.

Наши предложения для экономичной работы

Сервисные центры компании Putzmeister предлагают клиентам, кроме всего прочего, следующие виды услуг, причем все они без исключения проводятся нашими опытными сервисными специалистами:

100 часов послепродажного обслуживания – так можно избежать вероятных причин ошибок

В этой службе поддержки клиенты получают отчет о состоянии своего бетононасоса в соответствии с планом техобслуживания от Putzmeister.

Обязательная инспекция машин – предсказуемые расходы вместо непредсказуемых выходов из строя

Визуальная и функциональная проверка конструктивных элементов для 100 % гарантии. Дополнительно проверяются гидравлическая система вместе с цилиндрами, электрооборудование и главный насос.

500 часов послепродажного обслуживания – так можно защитить инвестиции и сохранить стоимость оборудования

Для проверки надежности и возможного износа машины существует наша первоклассная служба технической поддержки клиентов. Они получают здесь отчет о состоянии машины.

Мы предлагаем следующие курсы обучения и семинары

Для операторов бетононасосов

- Образовательные семинары и семинары повышения квалификации по бетононасосам
- Образовательные семинары и семинары повышения квалификации по комбинированным машинам PUMI® с поршневым и роторным насосом
- Региональные / корпоративные семинары (в регионе заказчика или на месте установки оборудования)

Для механиков бетононасосов

- Образовательные семинары и семинары повышения квалификации по бетононасосам

Для операторов и механиков бетононасосов

- Дни практического обучения в Айхтале
- Обучение: передача навыков и инструктаж, обучение на рабочем месте

Для руководителей производств и мастеров

- Обзор актуальных разработок бетононасосов Putzmeister
- Аттестация цехов клиентов для проведения необходимых ремонтных работ

Дополнительная информация имеется на сайте: www.pm-akademie.de

